

[FICHE COMPLÈTE](#)
sur materiaux.archi

REVÊTEMENT MURAL

Stoneleaf



Description

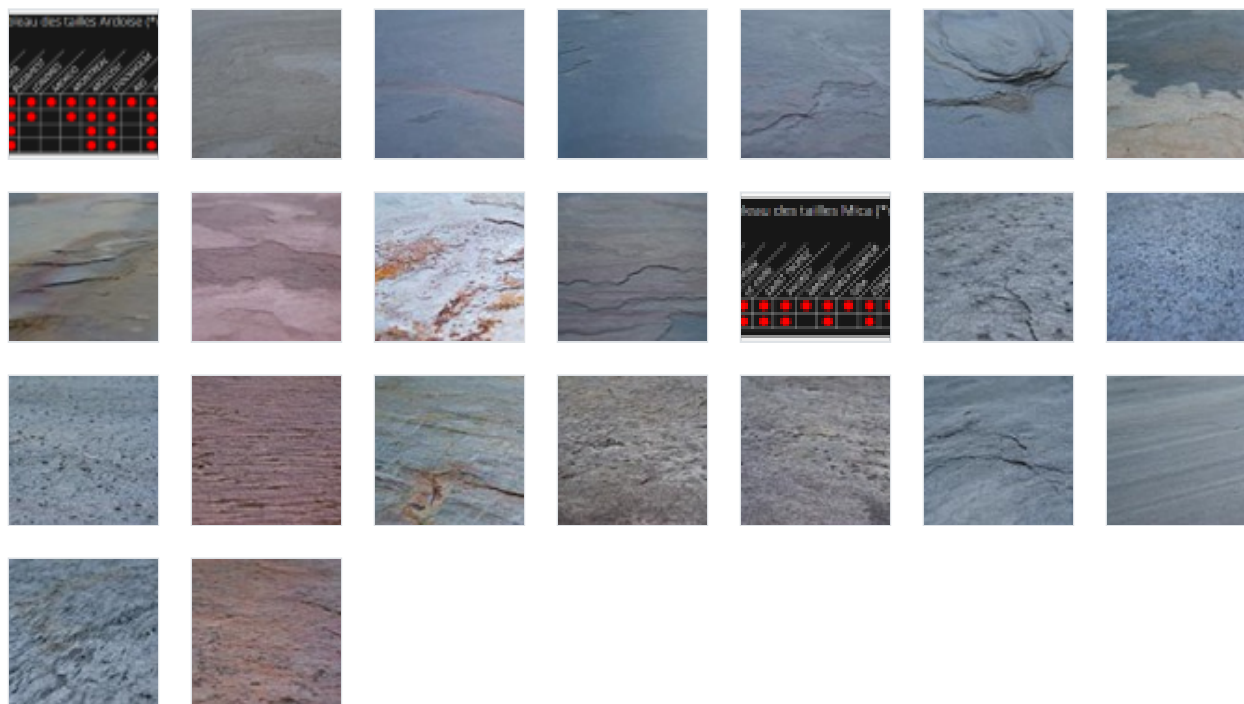
La feuille de pierre naturelle StoneLeaf.

Fabriquée à base d'ardoise ou de mica, la feuille de pierre naturelle StoneLeaf décore élégamment votre intérieur ainsi que votre extérieur.

Pour équiper vos murs intérieurs et extérieurs ainsi que vos sols, plafonds et meubles, la feuille de pierre StoneLeaf est fixée sur de la fibre de verre pour garantir une meilleure solidité.

Facile à découper et à installer, elle peut être posée à plat ou sur une surface arrondie. Fine, légère et flexible, la feuille de pierre naturelle StoneLeaf vous permet de bénéficier de toutes les qualités de la pierre sans ses inconvénients.

Coloris disponibles



Description des coloris

22 couleurs disponibles pour votre feuille de pierre Stoneleaf. La feuille de pierre naturelle Stoneleaf se décline sous 22 coloris répartis en deux catégories : les feuilles en mica et les feuilles en ardoise. Pour chacune d'entre elles, la feuille de pierre est posée sur un support en fibre de verre et en résine de polyester. Solidité et légèreté sont ainsi garanties. Avec Stoneleaf, laissez parler vos envies et votre créativité. Notre gamme est tellement variée que vous trouverez la feuille de pierre qui convient à votre projet. Que vous souhaitiez recouvrir un mur ou un meuble, notre nuancier de couleurs permet toutes les associations. Chaque feuille de pierre naturelle est unique. Son épaisseur peut donc varier de 1,2 mm à 1,5 mm. A noter que les feuilles en mica seront plus épaisses que celles en ardoise.

Caractéristiques techniques

Epaisseur	1.20 mm
Longueur	1.22 m
Largeur	0.61 m
Masse surfacique	1.00 kg/m ²

Documentations

Disponibles en téléchargement sur materiaux.archi

 [Propriétés techniques](#)

Mise en oeuvre

Disponibles en téléchargement sur materiaux.archi

 [Protocole de pose](#)