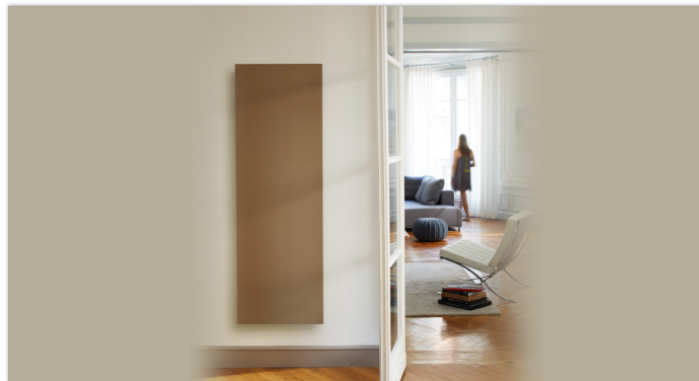


[FICHE COMPLÈTE](#)
sur materiaux.archi

CHAUFFAGE - RAFRAÎCHISSEMENT - ECS

Campastyle Design



Description

Campastyle DESIGN

Radiateur rayonnant à inertie douce avec façade double enveloppe acier

Avec seulement 7 cm d'épaisseur, ces radiateurs produisent un rayonnement doux et permanent quelle que soit la température choisie

Une gamme qui étonne par sa réactivité immédiate, favorisée par la position en façade de son élément chauffant qui procure un confort immédiat.

Un rayonnement optimisé par la grande surface d'échange parfaitement homogène en température.

Coloris disponibles




Description des coloris

Disponible en 4 coloris

Documentations

Disponibles en téléchargement sur materiaux.archi

 [Fiche produit](#)

Mise en oeuvre

Disponibles en téléchargement sur materiaux.archi

Aucun fichier