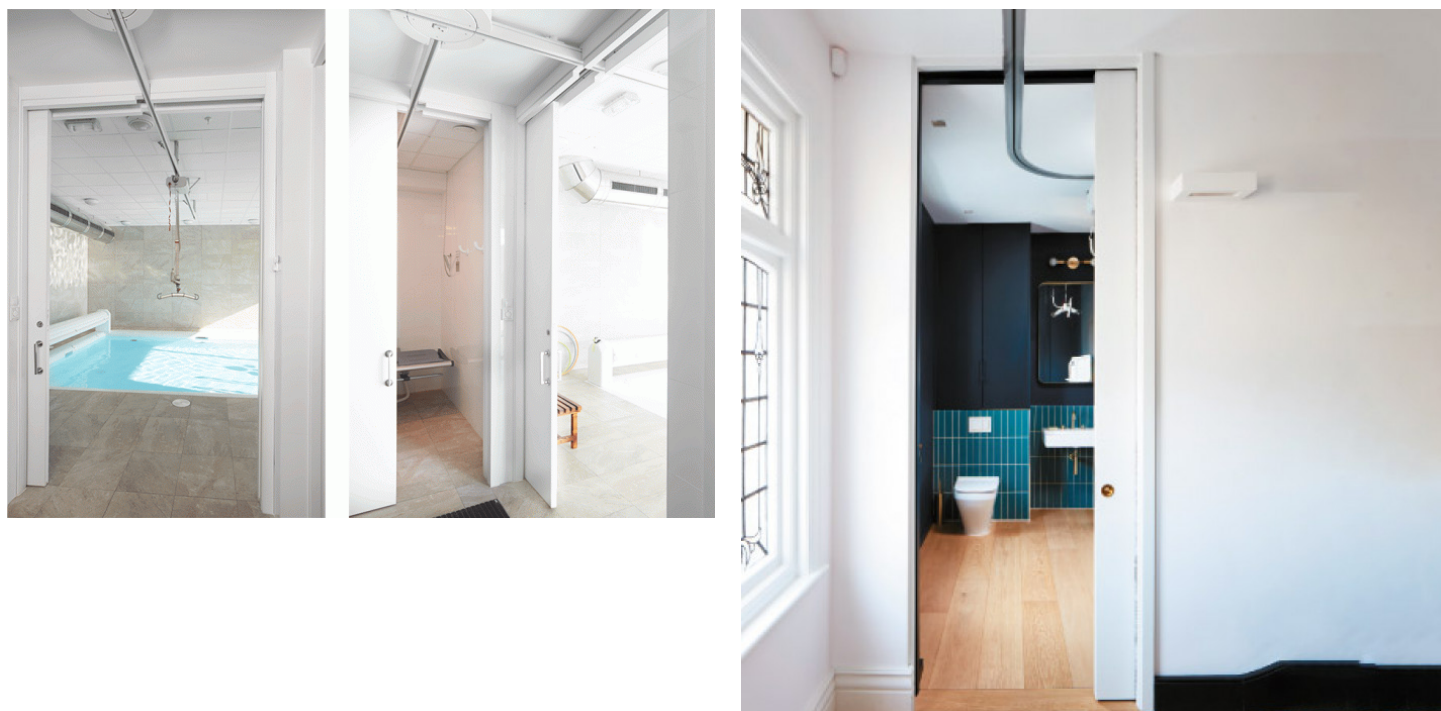


[FICHE COMPLÈTE](#)  
sur [materiaux.archi](https://materiaux.archi)

MENUISERIES EXTÉRIEURES

# Hoist



## Description

Inspiré du châssis Unique, Hoist est un châssis à galandage pour porte coulissante compatible avec les systèmes de levage motorisés ou manuels. La conception du rail et de la traverse haute n'entrave ni le passage du système de levage, ni la fermeture de la porte. Il n'y a plus d'obstacles entre les pièces grâce à un rail continu.

Les lève-personnes améliorent les conditions de travail, sécurisent les patients et diminuent le risque de douleurs lors d'un déplacement. Le châssis Hoist permet d'associer ces systèmes de levage aux portes à galandage et propose une solution fonctionnelle pour les établissements de santé et de rééducation.

Les rails pour système de levage sont multiples et variés (hauteur et largeur de profils diverses, commande manuelle ou électrique) pour répondre aux exigences architecturales des projets. Eclisse a développé le châssis Hoist pour qu'il soit compatible avec tous les rails de transfert dont la largeur est comprise entre 50 et 200 mm.

La largeur de passage Hoist est de 1000 mm minimum. Pour faciliter la prise en main de la poignée, la porte est saillante de 100 mm, soit une largeur de passage effective de 900 à 1200 mm. Hoist est adapté pour la circulation d'un fauteuil roulant et est en conforme avec les obligations légales d'accessibilité des Etablissement Recevant du Public.

\* Pour faciliter la prise en main de la poignée, la porte est saillante de 100 mm, soit une largeur de passage effective de 900 à 1200 mm.

## Caractéristiques techniques


<b>Habillage</b>	Eclisse disponible pour porte 40 mm. Fourni avec 8 aimants (2 aimantes par traverse)
<b>Epaisseur</b>	150 mm
<b>Poids de la porte</b>	Maximum 60 kg
<b>Prise en main</b>	Pour faciliter la prise en main de la poignée, la porte est saillante de 100 mm, soit une largeur de passage effective de 900 à 1200 mm
<b>Largeur</b>	930 à 1330 mm
<b>Hauteur</b>	2308 à 2608 mm
<b>Garantie en année</b>	12 ans

## Autres caractéristiques

<b>Matière du produit</b>	Acier inoxydable
<b>Type de bâtiment</b>	Santé


## Documentations

Disponibles en téléchargement sur [materiaux.archi](https://materiaux.archi)

 [Brochure Hoist](#)

 [Notice boîte accessoires Hoist](#)

 [Eclisse Hoist version plaques de plâtre](#)

 [Notice chassis Hoist porte coulissante compatible avec systeme de levage](#)

## Mise en oeuvre

Disponibles en téléchargement sur [materiaux.archi](https://materiaux.archi)

Aucun fichier