



ELECTRICITÉ - ECLAIRAGE

# BARRISOL LUMINAIRE PLUS



## Description

Le Luminaire PLUS®, léger et design, est créé à partir d'une ossature et de toile Barrisol® qui lui confèrent une modularité optimale.

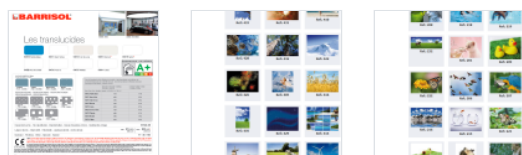
Grâce à sa forme originale, plusieurs modules Luminaire PLUS® peuvent être combinés pour vous offrir des possibilités infinies.

Les solutions lumineuses procurées par la suspension sont variées : grâce aux multiples coloris et degrés de translucidité proposés, votre luminaire s'intégrera parfaitement à votre décoration intérieure.

Luminaire modulable et entièrement personnalisable, il peut être fixé au plafond, au mur ou posé au sol.

Grâce à un système spécifique d'éclairage par LEDs, il diffuse une lumière douce et colorée.

## Coloris disponibles



## Description des coloris


-Grâce au système exclusif d'éclairage par LEDs, le luminaire Barrisol PLUS® offre une multitude de possibilités d'éclairage et de jeux de couleurs, pour créer tous les types d'ambiance. -Choisissez les couleurs : - de la structure - de l'habillage parmi les 13 finitions translucides Barrisol - de l'éclairage - Toutes les toiles Barrisol® sont imprimables, pourquoi ne pas imaginer un luminaire à votre image ?

## Caractéristiques techniques

<b>Sécurité</b>	Certifié CE ( toiles et structure )
<b>Epaisseur</b>	60.00 mm
<b>Structure</b>	Aluminium Barrisol personnalisable
<b>Longueur</b>	1.82 m
<b>Largeur</b>	1.82 m
<b>Réaction au feu (Euroclasses)</b>	B-s2,d0

## Documentations

Disponibles en téléchargement sur [materiaux.archi](https://materiaux.archi)

 [VUE EN PLAN](#)

 [PLAN DE PRINCIPE](#)

 [DOCUMENTATION TECHNIQUE](#)

## Mise en oeuvre

Disponibles en téléchargement sur [materiaux.archi](https://materiaux.archi)

Aucun fichier