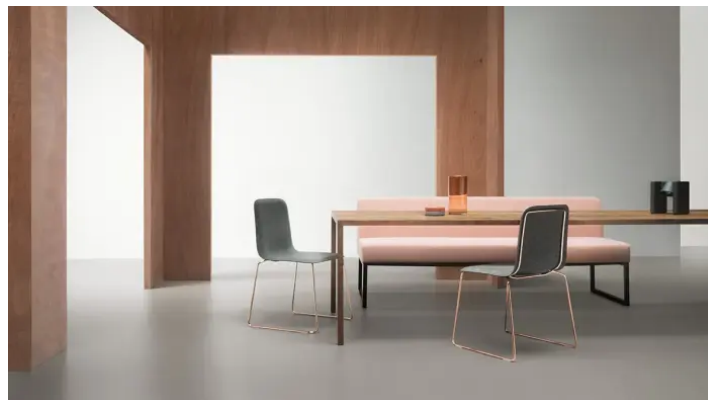


[FICHE COMPLÈTE](#)  
sur [materiaux.archi](https://materiaux.archi)

REVÊTEMENTS DE SOL

# Marmoleum solid



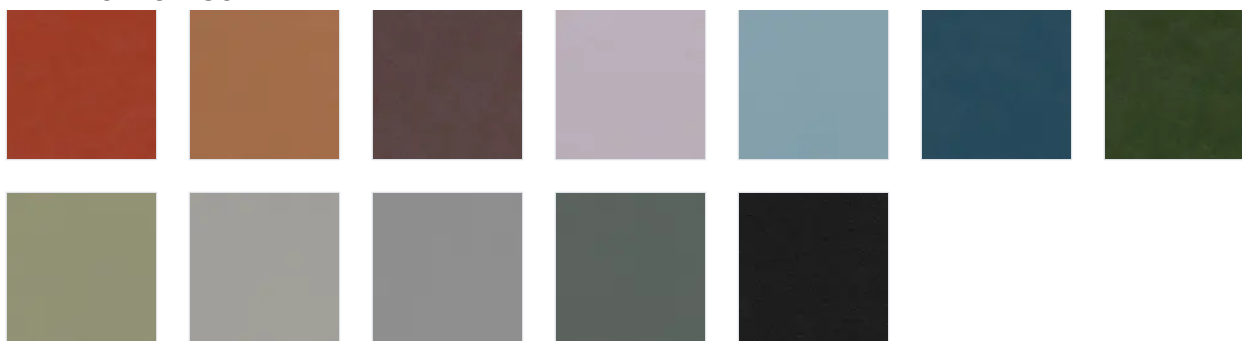
## Description

Le concentré pur de tendances. Marmoleum Solid combine des designs de sol contemporains attrayants avec un esprit innovant inégalé. Découvrez Marmoleum cocoa incorporant des écorces de fèves de cacao offrant un aspect unique. Ou jetez un œil au relief du design Slate qui allie l'esthétique de la pierre à la chaleur et la pureté du revêtement de sol Marmoleum. Explorez les tendances uniques et distinctes de Marmoleum avec nos gammes Solid Concrete, Cocoa, Piano, Slate & Walton.

Marmoleum solid existe en 2 mm, 2,5 mm et 3,2 mm d'épaisseur. Pour plus d'informations, consultez les fiches produits et les fiches techniques.

Coloris disponibles





## Caractéristiques techniques

<b>Conductivité thermique</b>	0,17 W/(m.K), convient au plancher chauffant	
<b>Epaisseur</b>	2 mm	Exista aussi en 2,5 mm et 3,2 mm
<b>Longueur</b>	29-33 m	
<b>Largeur</b>	2 m	
<b>Masse surfacique</b>	2 300 (+/- 10 %) g/m <sup>2</sup>	Jusqu'à 3 900 g/m <sup>2</sup> (+/- 10 %)
<b>Garantie en année</b>	10 ans	Peut obtenir une extension jusqu'à 6 ans supplémentaires
<b>UPEC (Usure U)</b>	U4	Pour les version 2,5 et 3,2
<b>UPEC (poinçonnement P)</b>	P3	Pour les version 2,5 et 3,2
<b>UPEC (eau et humidité E)</b>	E1	Pour les version 2,5 et 3,2
<b>UPEC (tenue aux agents chimique C)</b>	C2	Pour les version 2,5 et 3,2
<b>Glissance des sols pieds chaussés</b>	PC6 (R9)	
<b>Réaction au feu (Euroclasses)</b>	C fl-s1	
<b>Réduction du niveau de bruits de chocs</b>	≤ 6 dB	Jusqu'à ≤ 9db

## Autres caractéristiques

<b>Couleur du produit</b>	Gris
<b>Matière du produit</b>	Fibres végétales
<b>Type de bâtiment</b>	Habitat individuel
<b>ACV statique</b>	11,70 kgCO2 éq./m2
<b>Durée de vie de référence</b>	25
<b>Contient du biosourcé</b>	Oui
<b>Contient du recyclé</b>	Oui
<b>Pourcentage de matériaux recyclés</b>	43 %
<b>Pourcentage de matériaux biosourcés</b>	68 %

## Documentations

Disponibles en téléchargement sur [materiaux.archi](https://materiaux.archi)

- [Fiche produit Marmoleum 2 mm](#)
- [Fiche produit Marmoleum 2,5 mm](#)
- [Fiche produit Marmoleum 3,2 mm](#)
- [Tableau technique Marmoleum 2 mm](#)
- [Tableau technique Marmoleum 2,5 mm](#)
- [Tableau technique Marmoleum 3,2mm](#)
- [Book Marmoleum solid](#)
- [Certificat QB UPEC Marmoleum 2,5 mm - 3,2 mm](#)
- [PV feu Marmoleum 2,5 mm](#)
- [FDES MARMOLEUM 2,5 mm](#)
- [Marmoleum solid LRV/NCS](#)

## Mise en oeuvre

Disponibles en téléchargement sur [materiaux.archi](https://materiaux.archi)

- [Cordons de soudure - Marmoleum](#)
- [Mise en œuvre Marmoleum](#)
- [Mise en œuvre Soudure](#)
- [Entretien des sols linoléum](#)