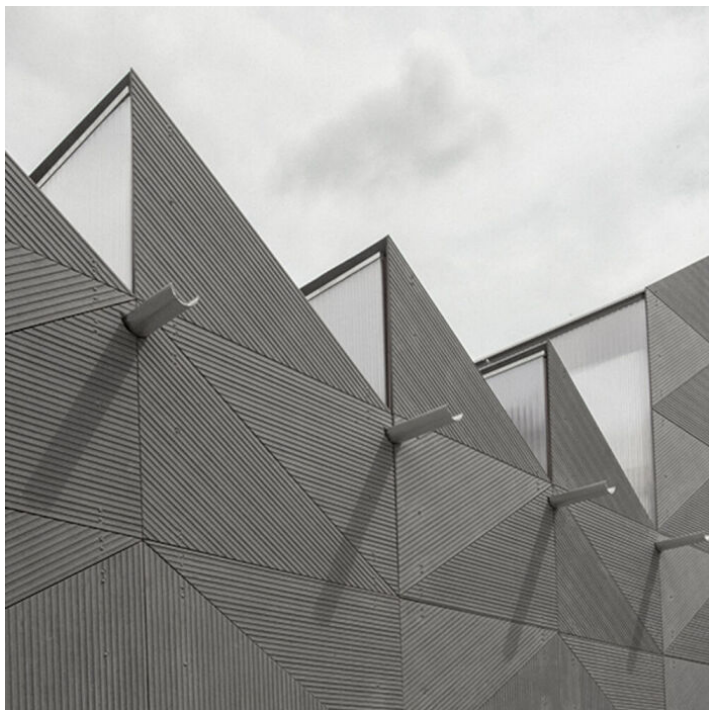




FICHE COMPLÈTE  
sur [materiaux.archi](https://materiaux.archi)

REVÊTEMENT MURAL EXTÉRIEUR

# EQUITONE [linea]



## Description

Linea, la ligne et la matière brute

Linea, avec ses 2 coloris teintés masse, est un revêtement de façade qui se distingue par l'aspect brut de sa matière. Ses composants lui confèrent des nuances vivantes, naturelles et harmonieuses.

EQUITONE [linea] est un panneau en haute densité dont la surface tri-dimensionnelle joue avec l'ombre et la lumière. Il présente une surface lignée qui magnifie la texture brute du fibres-ciment et apporte un rythme unique à la façade : à chaque moment de la journée, la modification de la lumière transforme l'aspect du bâtiment.

Les caractéristiques d'EQUITONE [linea] lui permettent d'être posé, au choix, sur ossature bois comme une ossature métallique.

Points forts

Sa surface tri-dimensionnelle

Son aspect matière brute, proche du béton, est très apprécié des maîtres d'ouvrages et des maîtres d'œuvres

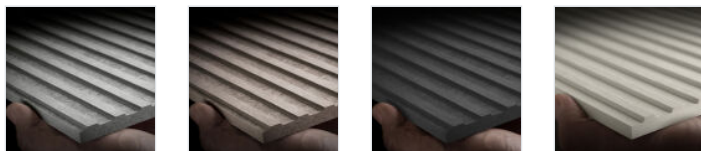
Sa résistance au feu : classement A2-s1,d0 (M0)

Son imputrescibilité, son imperméabilité et sa résistance aux insectes xylophages

Le traitement hydrofuge (Dynasytan) appliqué en surface garantit la pérennité de son aspect

Une solution compétitive

## Coloris disponibles



## Caractéristiques techniques

<b>Résistance en flexion</b>	≥ 32 N/mm <sup>2</sup> - Classe 5 (NF EN 12467)	
<b>Epaisseur</b>	10 mm	
<b>Module d'élasticité</b>	≥ 15 000 N/mm <sup>2</sup>	
<b>Longueur</b>	2500 ou 3050 mm	
<b>Largeur</b>	1220 mm	
<b>Poids</b>	52 ou 63,68 par panneau kg	
<b>Masse surfacique</b>	16.8 kg/m <sup>2</sup>	
<b>Garantie en année</b>	10 pour la couleur ans	
<b>Type de perforations</b>	uni-vis sur ossature bois et uni-rivet pour ossature métallique	
<b>Finition</b>	Rainurée	
<b>Aspect</b>	minéral et 3D	
<b>Certification</b>	cradle-to-cradle	niveau bronze
<b>Matériau(x)</b>	eau, ciment portland, cellulose, fibres naturelles	
<b>Réaction au feu (Euroclasses)</b>	A2-s1,d0	
<b>Coefficient de transmission thermique</b>	0,39 W/m <sup>2</sup> .K.	

## Autres caractéristiques

<b>Couleur du produit</b>	Noir
<b>Matière du produit</b>	Ciment et bétons
<b>Type de bâtiment</b>	Commerce
<b>Date de fin de validité</b>	2025-12-01
<b>Durée de vie de référence</b>	50
<b>Pourcentage de recyclabilité</b>	100 %
<b>Contient du recyclé</b>	Oui
<b>Pourcentage de matériaux recyclés</b>	10 %
<b>Recyclabilité</b>	Oui

## Documentations


Disponibles en téléchargement sur [materiaux.archi](https://materiaux.archi)


## Mise en oeuvre

Disponibles en téléchargement sur [materiaux.archi](https://materiaux.archi)

 [equitone-msd-linea-fr-fr.pdf](#)

Aucun fichier

 [efr-15-002424-revision1-apl.pdf](#)

 [bois\\_construction\\_et\\_propagation\\_du\\_feu\\_par\\_les\\_facades\\_version\\_3.1\\_dec20.pdf](#)

 [protection-incendie-facades-isolation-bardage-ventile.pdf](#)