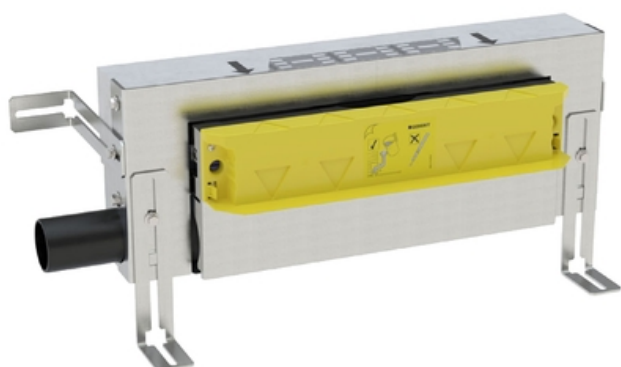




[FICHE COMPLÈTE](#)
sur materiaux.archi

SANITAIRE - PLOMBERIE - ECS

Bâti-support Sanbloc douche de plain pied pour robinetterie déportée D50



Description

Utilisation :

- Pour salles de bain domestiques
- Pour évacuation des douches de plain pied
- Pour les parois en construction massive, les cloisons sèches ou les parois en applique dans la construction massive et en cloison sèche
- Pour la pose avec étanchéités combinées
- Pour hauteur de chape 90–200 mm

Caractéristiques :

- Qualité contrôlée selon EN 1253-3
- Hauteur minimum de la chape au niveau de l'arrivée d'eau 90 mm
- épaisseur du crépi 5-40 mm
- Carrelage au mur et au sol 2–26 mm
- Structure de carrelage sur la paroi 2–35 mm
- Élément réglable en hauteur, niveau d'étanchéité réglable
- Niveau d'étanchéité réglable pour un raccordement sans tension
- Raccordement de l'eau usée à gauche et à droite
- Natte d'étanchéité non tissée prémontée, contour 10 cm, pour le raccordement de systèmes d'étanchéité
- Autoportant

Livré avec :

- Manchon de raccordement PE-HD, à, 50 mm
- Plaque de protection avec tôle d'alimentation intégrée
- Matériel de fixation pour mur maçonné

Non compris :

- Set de finition pour douche de plain pied
- Adaptateur PE-PVC à, 50 mm

Documentations

Disponibles en téléchargement sur materiaux.archi

 [Fiche technique](#)

 [Schéma technique 1](#)

 [Schéma technique 2](#)

 [Schéma technique 3](#)

Mise en oeuvre

Disponibles en téléchargement sur materiaux.archi

 [Instructions de montage.pdf](#)