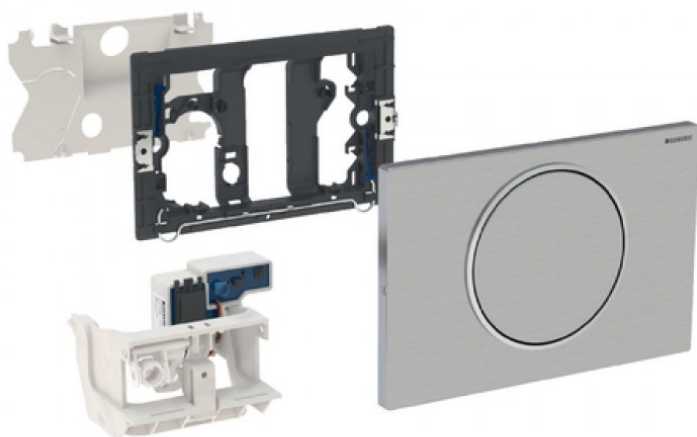




FICHE COMPLÈTE
sur materiaux.archi

SANITAIRE - PLOMBERIE - ECS

Déclenchement WC Sigma10 à distance sur barre de relevage, radio, sur secteur



Description

Utilisation :

- Pour le déclenchement manuel à distance du réservoir à encastrer UP320 - UP300 Geberit au moyen de barres de relevage
- Pour le déclenchement manuel à distance de la chasse d'eau à encastrer Geberit Sigma 12 cm (UP300) au moyen de barres de relevage
- Ne convient ni au réservoir à encastrer UP100, ni aux réservoirs à encastrer UP200 avec déclenchement depuis dessus/devant ni aux réservoirs Geberit construits jusqu'à fin 2001

Caractéristiques :

- Déclenchement du rinçage au moyen d'une barre de relevage, sans fil, radio
- Elévateur électrique auto-calibrant
- Peut être déclenché par simple touche
- Raccord à emboîter, confusion impossible
- Facile à installer et à entretenir
- Déclenchement du rinçage au moyen de la plaque de déclenchement
- Compatible avec Geberit Service Handy
- Incompatible avec Geberit Clean Handy
- Rinçage d'hygiène préréglé
- Fonctionnement à tension très basse, pas de tension secteur dans le réservoir
- Transformateur, externe

Livré avec :

- Geberit Plaque de déclenchement Sigma10, acier inoxydable
- Elévateur électrique pour vanne de rinçage
- Electronique de commande avec récepteur radio
- Cadre support
- Plaque de protection
- Tige filetée de déclenchement
- Bascule
- Matériel de fixation

Non compris :

- Boîtier à encastrer avec transformateur réf. 115.861.00.1
- Déclenchement à distance par contacteur radio type réf. 241.568.00.1

Documentations

Disponibles en téléchargement sur materiaux.archi

 [Fiche technique](#)

Mise en oeuvre

Disponibles en téléchargement sur materiaux.archi

 [Instructions de montage.pdf](#)

 [Manuel dentretien.pdf](#)