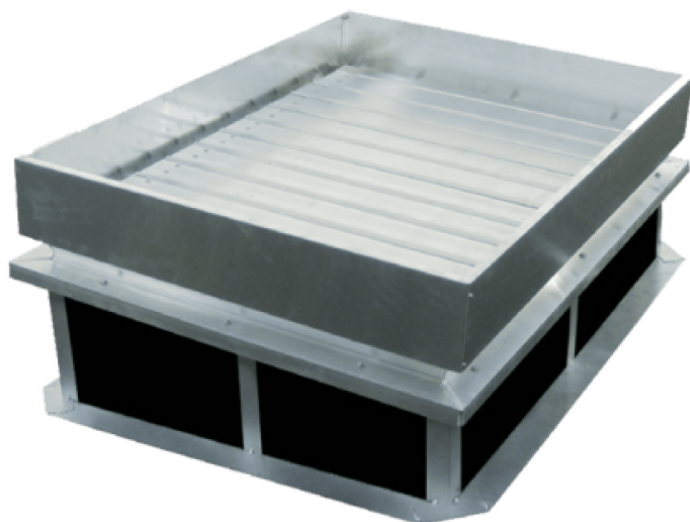


[FICHE COMPLÈTE](#)
sur materiaux.archi

SÉCURITÉ INCENDIE - SÉCURITÉ DES PERSONNES

Certilam TPI



Description

Certilam TPI est un appareil avec costière acier standard pneumatique fixe à lames isolées utilisé pour le désenfumage et l'aération naturelle.

LES + BLUETEK

+ Fonctions désenfumage et aération sans prise au vent

+ Lames en aluminium isolées pivotant sur un cadre dormant aluminium et entourées de brise-vent livrés séparément

Caractéristiques techniques

Longueur	1031 à 3031 mm
Largeur	1000 à 2000 mm

Documentations

Disponibles en téléchargement sur materiaux.archi

 [Documentation commerciale](#)

Mise en oeuvre

Disponibles en téléchargement sur materiaux.archi

 [Fascicule Pliage et Façonnage](#)

 [Notice technique de montage du kit contacteur](#)
