



Le fabricant a désactivé ce produit pour la raison suivante : Le produit n'est plus fabriqué



FICHE COMPLÈTE
sur materiaux.archi

REVÊTEMENT MURAL

Kami-ito



Description

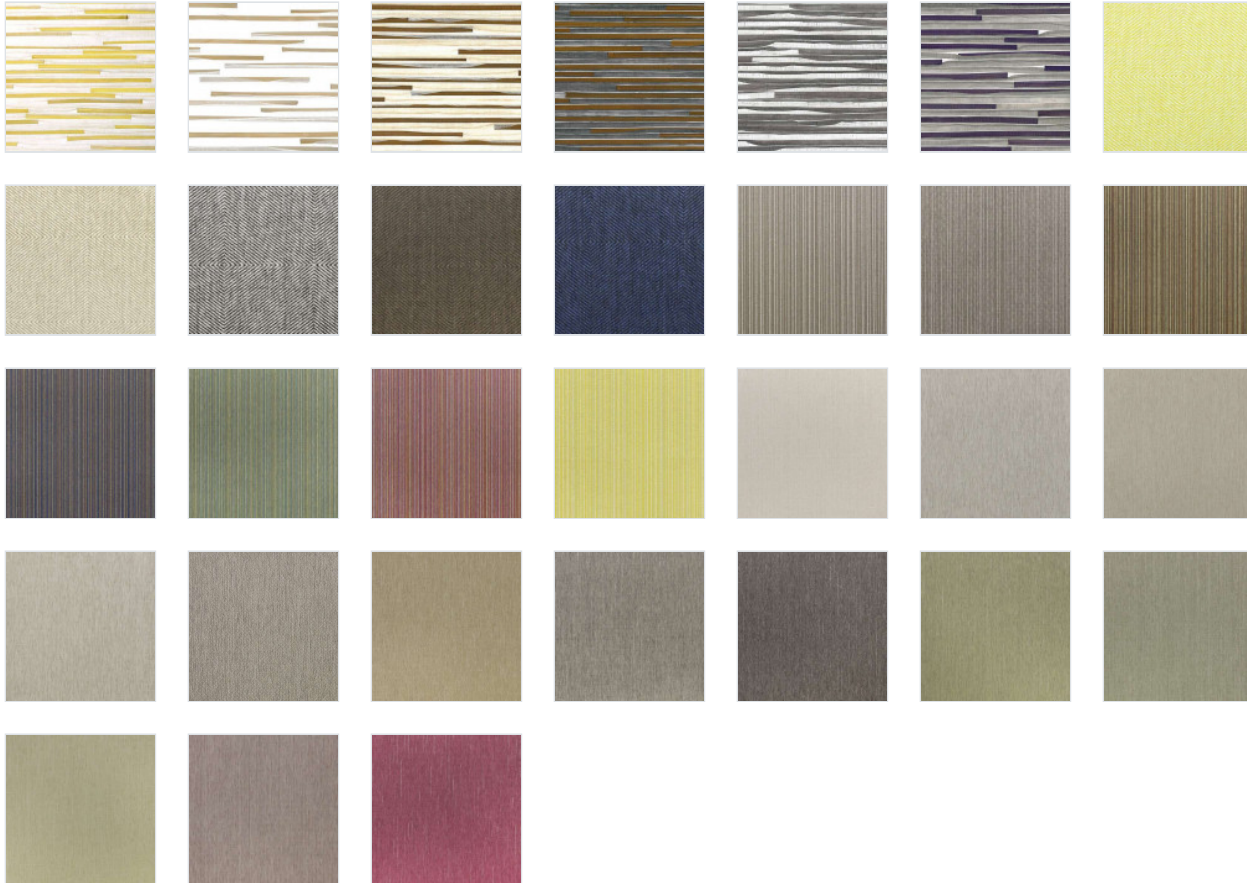
Kami signifie "papier" en japonais, et Ito "lamelle" - Kami-ito est l'art japonais de réaliser de fines lamelles de papier pour en faire ensuite des tissages délicats et créatifs.

La collection de revêtements muraux Kami-ito, signée Omexco, est en effet composée principalement de lamelles de papier, tantôt tissées en unis ou en ton-sur-ton, tantôt en motifs géométriques multicolores. Chaque groupe de couleurs est rehaussé par un revêtement mural différent, qui combine des lamelles de papier et des éclats de bois aux coloris chatoyants. Les motifs complémentaires et les différents tissages permettent de créer des décors variés, naturels et lumineux.

Une large palette de couleurs anime la collection, passant des jaunes et verts acidulés, aux contrastés noir-blanc, associant des couleurs "fruitées" framboise, myrtille & mandarine à des pastels rose et gris perle, agrémentant des coloris naturels paille, lin, sable et vert tatami avec des bruns cuir et acajou.

Tous les revêtements muraux sont livrés à la coupe (largeur 91cm pour les tissages de papier et 110 cm pour les tissages bois/papier). Un certificat écologique est disponible pour toutes les références.

Coloris disponibles



Caractéristiques techniques

Largeur

0.91 m

Autres caractéristiques

Matière du produit

Papier / Carton

Documentations

Disponibles en téléchargement sur materiaux.archi

 [Présentation](#)

 [Fiche technique KAM1](#)

 [Fiche technique KAM2](#)

 [Fiche technique KAM3](#)

 [Fiche technique KAM4](#)

 [DOP](#)

Mise en oeuvre

Disponibles en téléchargement sur materiaux.archi

 [Notice de Pose B,G\(3\).pdf](#)