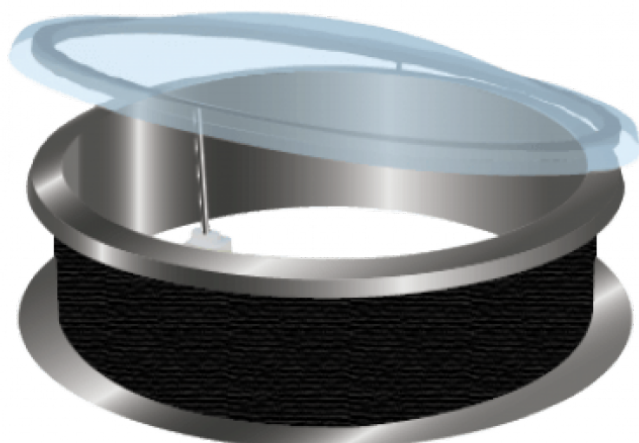


[FICHE COMPLÈTE](#)
sur materiaux.archi

MENUISERIES EXTÉRIEURES

Bluesteel rond



Description

Bluesteel Rond est un appareil avec costière acier standard rond pour toiture étanchée utilisé pour l'éclairage zénithal, l'aération ou l'accès toiture. Des options sont disponibles comme les remplissages en polycarbonate, le barreaudage, les différentes hauteurs de costières.

LES + BLUETEK

- + Esthétisme et simplicité de pose
- + Existe en trois fonctions

Caractéristiques techniques

Diamètre

700 à 2000 mm

Documentations

Disponibles en téléchargement sur materiaux.archi

[!\[\]\(0f848bbd71cef6b345273b16f905912a_img.jpg\) Documentation commerciale](#)

[!\[\]\(339a16584d5da0f0a3ca4e9ec17bf6a1_img.jpg\) Performances des remplissages EN 1873](#)

[!\[\]\(a870788d6ed9b8fd294b7654a8c8526b_img.jpg\) PV 1200 JOULES LANTERNEAUX COUPOLE RONDE
BORD TOMBE](#)

Mise en oeuvre

Disponibles en téléchargement sur materiaux.archi

[!\[\]\(6059a5aa8b4ca7bb793408023d6c6e42_img.jpg\) Fascicule Pliage et Façonnage](#)

[!\[\]\(c50c8b7b2cc2cf9ff925edec0ee94c0d_img.jpg\) Notice technique de montage barreaudage
1200 Joules - Bluesteel rond](#)
