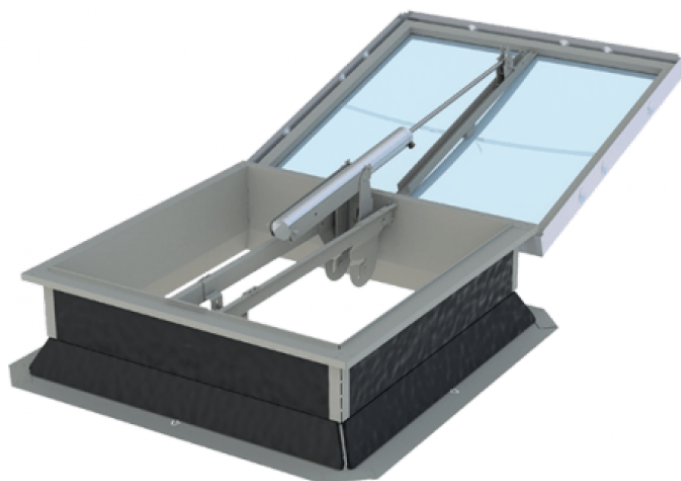


[FICHE COMPLÈTE](#)
sur materiaux.archi

MENUISERIES EXTÉRIEURES

Bluesteel Pneu



Description

Bluesteel Pneu est un appareil DENFC avec costière acier standard à énergie pneumatique pour les toitures étanchées utilisé pour le désenfumage et l'éclairage zénithal. Divers options sont disponibles comme le remplissage en polycarbonate, le barreaudage et la costière biaise.

LES + BLUETEK

- + Optimisation des performances aérauliques grâce à la costière biaise
- + Aucun dépassement de mécanisme sous la costière à l'ouverture
- + Appareil prémonté en usine et prêt à recevoir le tube cuivre

Caractéristiques techniques

Longueur	900 à 2500 mm
-----------------	---------------

Largeur	900 à 2000 mm
----------------	---------------

Documentations

Disponibles en téléchargement sur materiaux.archi

- [Documentation commerciale elec](#)
- [Certificat NF complémentaire - PNEU - ELEC - TREUIL](#)
- [DoP_ENI2101-2 - Bluesteel PNEU](#)
- [DoP_ENI873 - Bluesteel PNEU](#)
- [Performances des remplissages EN 1873](#)
- [PV 1200 JOULES LANTERNEAUX AVEC BARREAUDAGE](#)
- [PV 1200 JOULES LANTERNEAUX AVEC GRILLES](#)

Mise en oeuvre

Disponibles en téléchargement sur materiaux.archi

- [Fascicule Pliage et Façonnage](#)
- [Bluecoif - Bluesteel Therm - Bluecoif Therm - Bluesteel RPT - Pneu - Treuil - Elec](#)
- [Bluesteel Therm - Bluecoif - Bluecoif Therm - Bluesteel RPT - Air](#)
- [Bluesteel, Bluecoif, Bluebac, Bluesteel Therm, Bluecoif Therm, Bluebac Therm](#)
- [Notice technique de montage du kit contacteur](#)
- [Notice technique de montage kit grille / barreaudage 1200J ouvrant](#)
- [Notice technique de montage option ventilation pneumatique partielle](#)
- [Modèles pneumatiques et DV pneumatiques avec aération par vérin électrique](#)