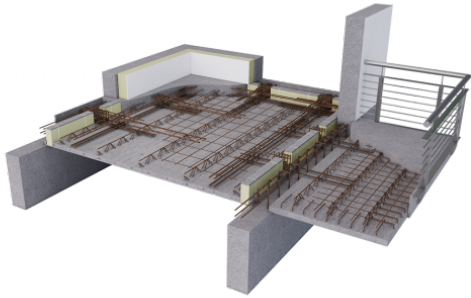




FICHE COMPLÈTE
sur materiaux.archi

GROS ŒUVRE - MAÇONNERIE - STRUCTURE

Thermoprédalle BA 0,45



Description

La Thermoprédalle BA 0,45 est la solution de plancher préfabriqué à rupteurs thermiques intégrés. Elle assure la performance thermique de tous les logements collectifs et bâtiments tertiaires. Ce système garantit la conformité mécanique et thermique d'un bâtiment.

Une solution qui s'adapte à vos besoins

Adaptée à toutes zones sismiques, la Thermoprédalle BA 0,45 est destinée à tous les niveaux de planchers, y compris les toitures-terrasses, et à tout type de configuration, pour des bâtiments thermiquement sains et durables.

Elle est conforme aux réglementations thermiques, acoustiques, incendies, de structures. Elle est également élaborée pour traiter les différents types de balcon.

Selon les spécificités de vos chantiers, des packs et des services d'assistance sont à votre disposition, notamment pour le traitement des balcons et la modélisation sismique.

Une prédalle thermique efficace et économique

Grâce au traitement de l'ensemble des ponts thermiques périphériques, la Thermoprédalle BA 0,45 participe à la réduction de la consommation d'énergie et des émissions carbone, tout en améliorant la qualité de l'air à l'intérieur des bâtiments.

Son intégration en usine rend la pose de la ThermoPrédalle BA 0,45 aussi aisée que celle d'une prédalle classique : aucune manipulation des rupteurs n'est nécessaire sur le chantier.

Adopter la Thermoprédalle BA 0,45, c'est garantir la performance de vos chantiers, grâce à un plancher thermique préfabriqué économique, écologique et simple à installer !

Également disponible en Bas Carbone pour des constructions au bilan carbone fortement allégé.

Caractéristiques générales :

- Performance thermique
- Tous types de logements collectifs et bâtiments tertiaires
- Facilité de mise en œuvre
- Toutes zones sismiques

Bénéfices et atouts :

- Adapté à tous types de planchers
- Économique
- Gain de sécurité
- Gain de productivité
- Une conception durable

Autres caractéristiques

Couleur du produit	Gris
Matière du produit	Ciment et bétons
Type de bâtiment	Habitat collectif

Documentations

Disponibles en téléchargement sur materiaux.archi

[Fiche produit](#)

[Avis technique](#)

[CCTP](#)

[Fichier BIM pour ArchiCAD](#)

[Fichier BIM pour Revit 2011](#)

[Fichier BIM pour Revit 2015](#)

[brochure-thermopredalle-ba-045.pdf](#)

Mise en oeuvre

Disponibles en téléchargement sur materiaux.archi

Aucun fichier