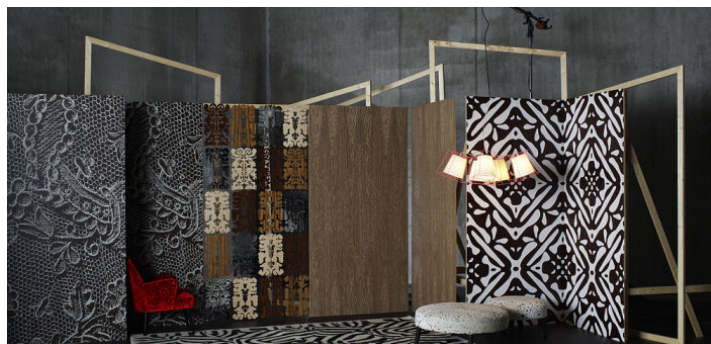




FICHE COMPLÈTE
sur materiaux.archi

MENUISERIE INTÉRIEURE

COLLECTION CHRISTIAN LACROIX

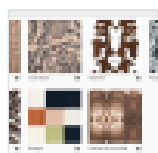


Description

« C'est tout naturellement de nos origines de maison de Haute Couture que nous est venue l'idée d'imprimer une Guipure géante sur du Wengé, de sculpter le Noyer d'un motif de broderie à la Cornélie ou encore de découper des Acanthes de bois précieux afin d'en enluminer un grand rideau patchwork. La Passementerie, un entrelacs savant de fils de soie et d'or, nous a inspiré ces panneaux où les bois, tantôt mats, tantôt brillants se mêlent entre eux ou au Corian© sculpté afin de dessiner de savantes arabesques.


Les « icônes » de la maison que sont le « Paseo », le « Cabinet de curiosité » ou les « Oeillets » ont justement trouvé leur place, imprimées et patinées sur des bois de couleurs ou plus simplement appliquées sur du Noyer ou du Frêne. Enfin, en clin d'oeil au Couturier avec qui nous avons initié cette collection, une très jolie marqueterie « pixellisante » et multicolore évoquant les carreaux de faïence des bodegas de son Sud natal ainsi qu'un dessin « Calligraphie » sablé sur Chêne, comme une signature énigmatique et intemporelle. »


Coloris disponibles



Documentations

Disponibles en téléchargement sur materiaux.archi

 [Catalogue Lacroix](#)

 [Guide technique](#)

Mise en oeuvre

Disponibles en téléchargement sur materiaux.archi

Aucun fichier