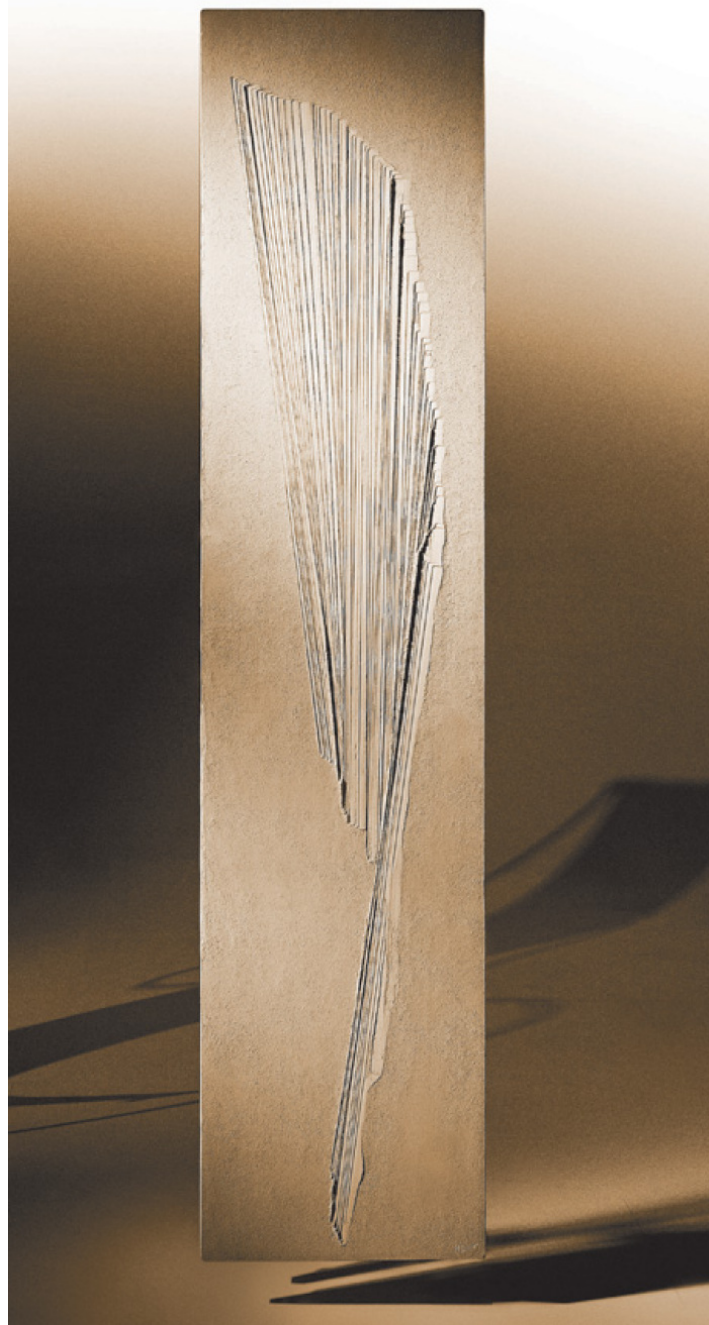




FICHE COMPLÈTE
sur materiaux.archi

CHAUFFAGE - RAFRAÎCHISSEMENT - ECS

ORIENTAL





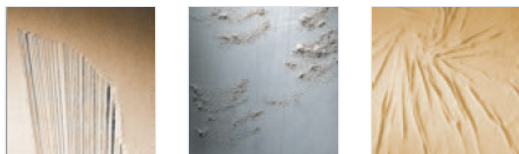
Description

Collection Contemporaine

ORIENTAL

Design MICHEL CINIER

Coloris disponibles



Description des coloris

Couleur conseillée : Finition de surface sablée. • Ocre brun projeté • Gris quartz projeté • Ivoire
Autres teintes sur consultation


Caractéristiques techniques

Puissance normal hydraulique DT 50	982W
Epaisseur	30.00 mm
Puissance boosté hydraulique DT 50	1379W
Puissance normal hydraulique DT 60	1193W
Largeur	0.50 m
Puissance normal électrique	1100W
Puissance boosté électrique	1500W
Hauteur	2.20 m

Documentations

Disponibles en téléchargement sur materiaux.archi

 [Catalogue](#)

 [Cahier technique](#)

Mise en oeuvre

Disponibles en téléchargement sur materiaux.archi

Aucun fichier