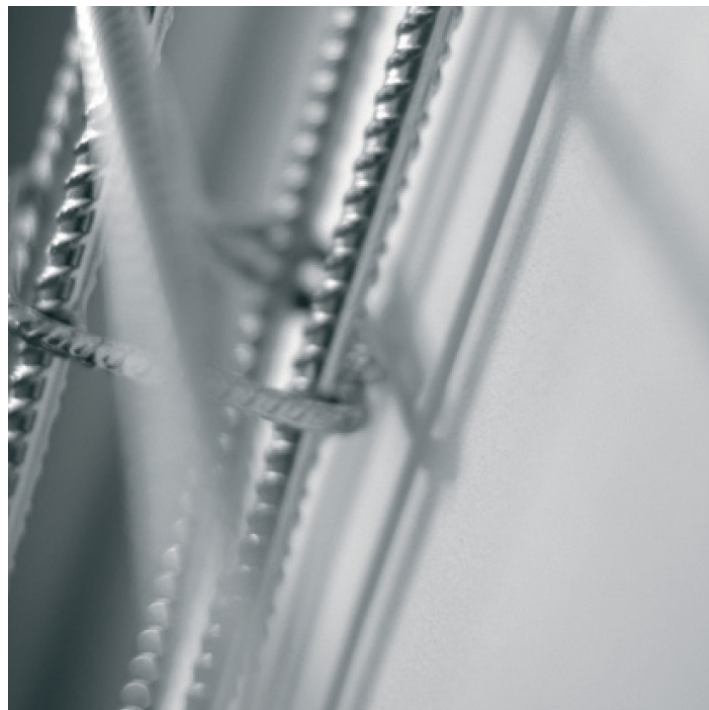
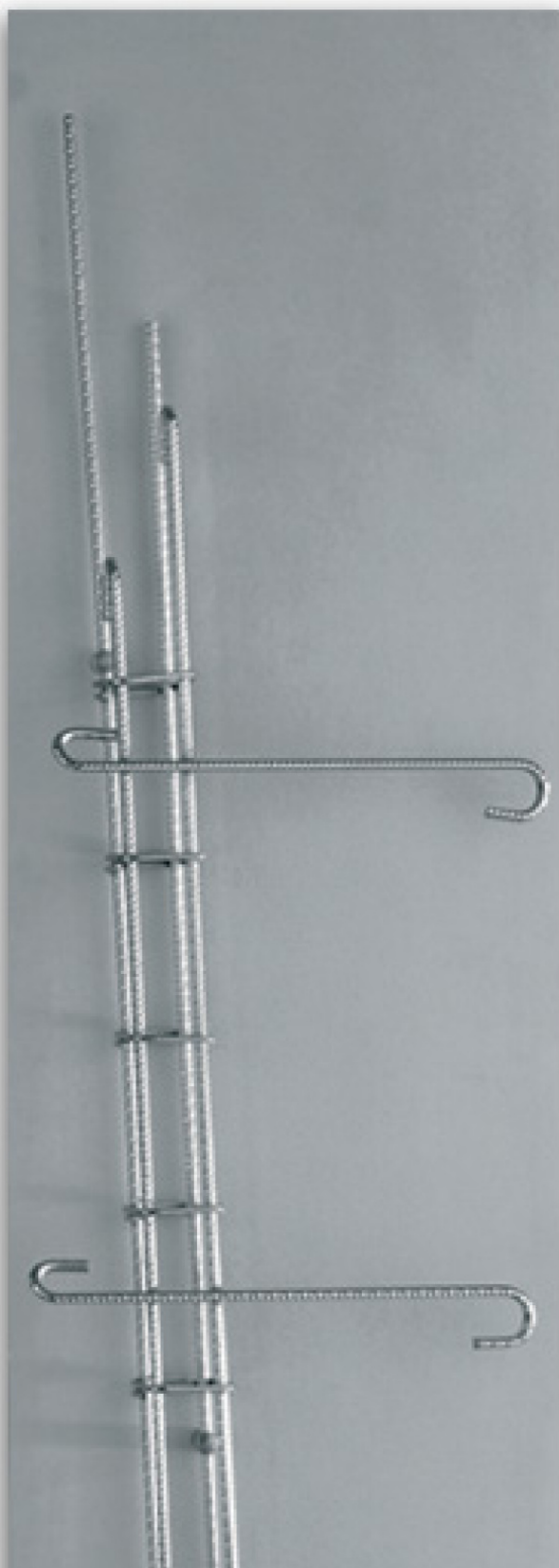


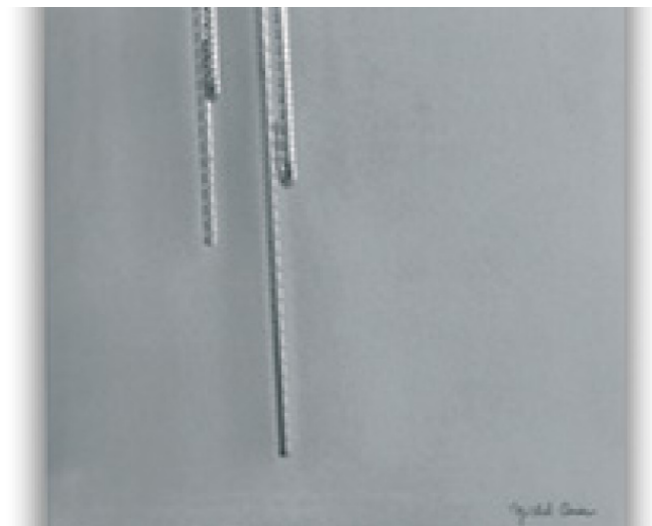


FICHE COMPLÈTE
sur materiaux.archi

CHAUFFAGE - RAFRAÎCHISSEMENT - ECS

FONDATION





Description

Collection Sèche-Serviettes

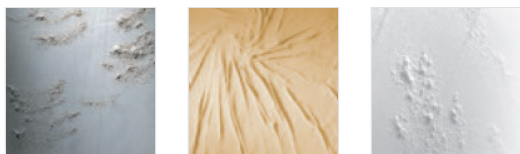
FONDATION

Design MICHEL CINIER

COMPOSITION :

Sculpture en Fer à béton brut retravaillé, puis chromé ou doré + pierre Olycale

Coloris disponibles



Description des coloris

Couleur Conseillée - • Gris Quartz, Ivoire, Blanc Olycale ou autres sur demande

Caractéristiques techniques

Puissance normal hydraulique DT 50	803W
Epaisseur	30.00 mm
Puissance boosté hydraulique DT 50	1190W
Puissance normal hydraulique DT 60	940W
Largeur	0.50 m
Puissance normal électrique	1000W
Puissance boosté électrique	1400W
Hauteur	1.85 m

Documentations

Disponibles en téléchargement sur materiaux.archi

 [Catalogue](#)

 [Cahier technique](#)

Mise en oeuvre

Disponibles en téléchargement sur materiaux.archi

Aucun fichier