



FICHE COMPLÈTE
sur materiaux.archi

REVÊTEMENT MURAL EXTÉRIEUR

Profil à emboîtement VMZINC



Description

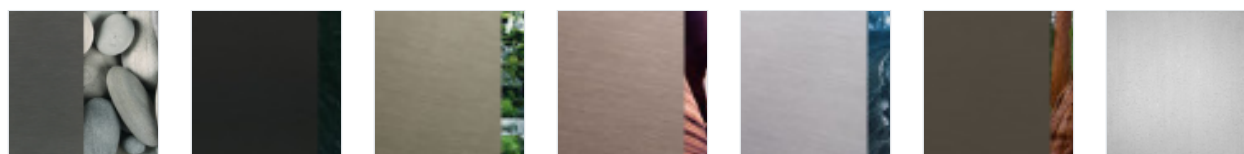
Ce système de bardage rapporté sans support continu est utilisable en construction neuve comme en rénovation. Il met en œuvre des bandes de zinc profilées en continu sur une ossature rapportée en bois ou en métal, solidarisée à la structure porteuse. Le système rentre dans la définition des murs manteaux (bardages rapportés avec lame d'air ventilée).

Il est proposé en zinc prépatiné QUARTZ-ZINC®, ANTHRA-ZINC®, PIGMENTO® (rouge terre, bleu cendre, vert lichen ou brun écorce) et zinc gravé AZENGAR®.

Bénéfices

- Bandes très planes de différentes largeurs
- Jonction par emboîtement sans fixation apparente
- Pose horizontale et verticale
- Gamme complète de finitions.
- Longueur standard avec éclisse :
- Economique : longueur unique de 3,6 m et découpe sur chantier
- Esthétique : jonction discrète

Coloris disponibles



Description des coloris


Aspects de surface : QUARTZ-ZINC / ANTHRA-ZINC / PIGMENTO / AZENGAR

Caractéristiques techniques

Épaisseur	1.00 mm
Largeur du joint	10 mm ou 20 mm
Profondeur du profil	24 mm
Longueur	0.50 m

Documentations

Disponibles en téléchargement sur materiaux.archi

 [Guide façade VMZ Profil à emboîtement](#)

 [Descriptif type](#)

Mise en oeuvre

Disponibles en téléchargement sur materiaux.archi

Aucun fichier