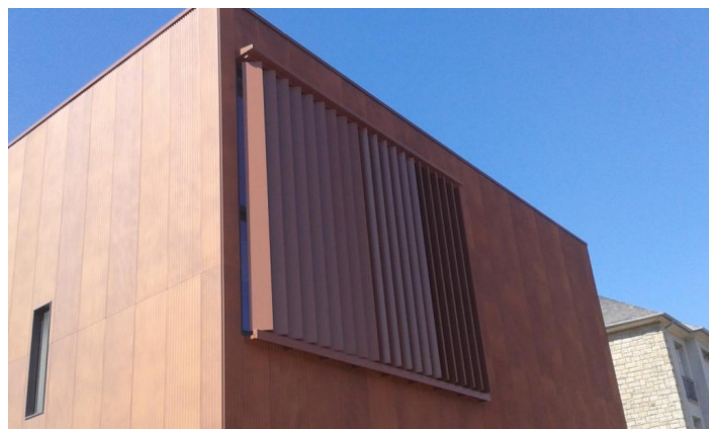


[FICHE COMPLÈTE](#)
sur materiaux.archi

MENUISERIES EXTÉRIEURES

Brise-soleil à lames rectangulaires RECTI'LIGNE (fixes ou orientable)



Description

Idéale pour répondre aux exigences en matière d'ombrage, les brise-soleil RECTI'LIGNE protègent des surchauffes estivales sans réduire les apports solaires hivernaux. Fixés à la façade, ils assurent un confort thermique et visuel à l'intérieur du bâtiment. Enfin les lames de la gamme RECTI'LIGNE permettent de réaliser des brise-soleil fixes ou orientables.

Avec la gamme RECTI'LIGNE nous mettons à votre disposition 21 sections de lames différentes. De forme rectangulaire, il s'agit de profils monoblocs en aluminium* extrudé (N573/3). Avec leurs lignes modernes, elles sont de plus en plus plébiscitées par les architectes.

* Aluminium 6060 T6.

Description des coloris

Thermolaqués* ou anodisés dans de nombreux coloris, nos brise-soleil sont certifiés «Qualicoat, Seaside, Qualimarine, Qualidéco ou Qualanod», des labels qui garantissent la pérennité de l'état de surface et la bonne tenue en extérieur. * Suivant nuancier RAL ou imitation bois.

Caractéristiques techniques

Largeur	50 à 600 mm
----------------	-------------

Documentations

Disponibles en téléchargement sur materiaux.archi

[Fiche technique gamme RECTI'LIGNE](#)

[Catalogue gamme RECTI'LIGNE](#)

Mise en oeuvre

Disponibles en téléchargement sur materiaux.archi

[Les principes de mise en oeuvre](#)